

POWERSYN 350/500

POWERMIG

A evolução da Soldagem Inteligente!



 **BAIXO ÍNDICE DE RESPINGOS**

 **PERFEITA PARA USO**

 **INVERTER: ECONOMIA DE ENERGIA**

 **TÚNEL DE AR ISOLADO**

 **MEMÓRIA: 100 PROGRAMAS**

2T
4T **ACIONAMENTO**

 **MODOS: CONTÍNUO PONTO MULTIPONTO**

 **2 ANOS DE GARANTIA**

 **FULL DIGITAL**

 **FUNÇÃO SOLDA RAIZ (GAP)**

SETORES DE APLICAÇÃO:



AUTOMOTIVO



TRANSPORTE



SEGMENTO NAVAL



EQUIPAMENTOS PESADOS



SEGMENTO AGRÍCOLA

WWW.POWERMIG.COM.BR

O módulo integrado IoT e o software de gestão torna o gerenciamento dos processos de soldagem simples.

A Série Powersyn oferece excelente desempenho de soldagem para ligas de aço carbono, conseguindo ótima estabilidade de arco em transferência por curto-circuito e spray e ainda com baixíssimo índice de respingos.

Recursos que já são nativos, temos o Root para soldagem de passes de raiz e juntas com gaps.

A função Deepen que pode ser amplamente aplicada à penetração profunda de chapas grossas e à soldagem de passe de raiz.

A interface de comunicação analógica, bem como a interface digital expansível, permite que a Powersyn funcione com sistemas automáticos e robôs para fins especiais.

Os principais modos de Soldagem são:

- Aço carbono 100%CO2
- CO2/AR
- Aço Inox



CARACTERÍSTICAS DA SÉRIE POWERSYN

Controle 100% digital

Processos especiais:

Disponibilidade de curvas de Soldagem específicas para aplicações especiais.

Expansão de software

Recursos e funções específicas podem ser adicionados realizando o upgrade do software.

Módulos de comunicação:

RS485, Ethernet e bus interfaces são opções de comunicação disponíveis.

PACOTE DE SOFTWARE OPCIONAIS:

Soldagem de juntas dissimilares (curvas passa aço inox e ligas de cobre/níquel).

Soldagem Mig Brazing

Soldagem de aços de alta resistência

Soldagem com alta penetração

Soldagem de ligas a base de níquel



Soldagem de ligas de Inox Duplex e Super Duplex

Soldagem de equipamentos para usinas nucleares.

Soldagem de ligas especiais da indústria automotiva.

Aperfeiçoamento dos ruídos sonoros na Soldagem em modo pulsado.

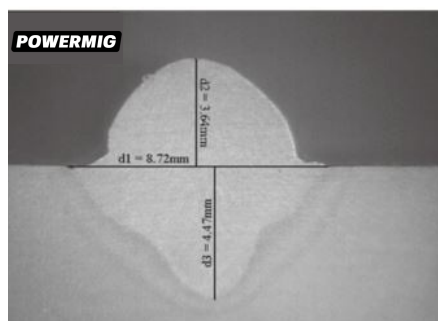
Aperfeiçoamento do formato da penetração na Soldagem em modo pulsado.

MÉTODO DE SOLDAGEM E SOFTWARE:

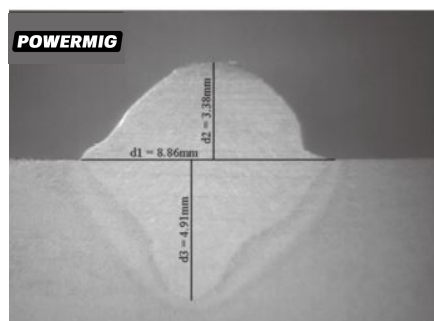
DEEPEN - Arco com penetração profunda

Através de uma série de mudanças no formato do cordão de solda, atingimos o estado de ressonância do arco, gerando aumento da densidade de corrente, atingindo maior heat input e maiores níveis de penetração. O sistema de controle dinâmico da distribuição de energia é o que torna possível atingir níveis maiores de penetração.

Corrente: 320A | Voltagem: 32.8V | Stikout: 20mm | Velocidade de solda: 1m/min.



Modo 0, Características do arco 0



Modo 1, Características do arco -10



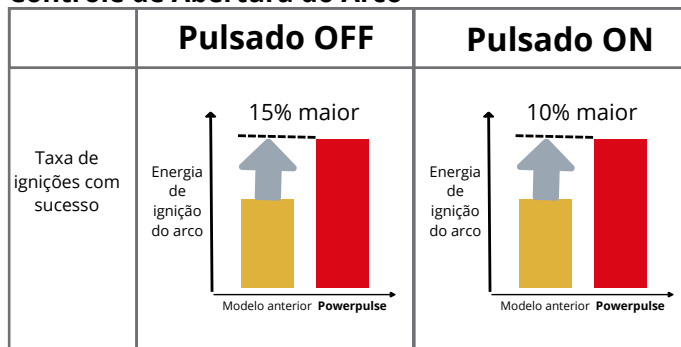
Modo 2, Características do arco -5

IBC - Controle de Abertura do Arco e Burn-back

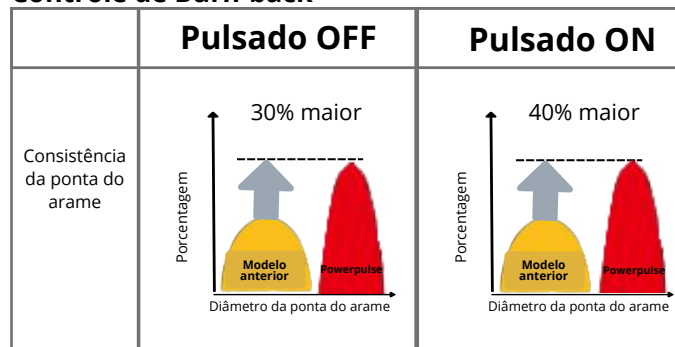
Na ignição do arco entra em ação o controle de aceleração assíncrona. A energia durante a abertura do arco é ajustada de forma dinâmica, o que acelera o processo de estabilização do arco e da posse de fusão e reduz drasticamente problemas durante a abertura do arco.

O controle do Burn-back ao final da Soldagem, utiliza a tecnologia de controle de frenagem para entregar maior consistência no formato final do cordão. Os tempos de ignição e Burn-back são reduzidos com o objetivo de reduzir o tempo ciclo aumentar a produtividade.

Controle de Abertura do Arco



Controle de Burn-back

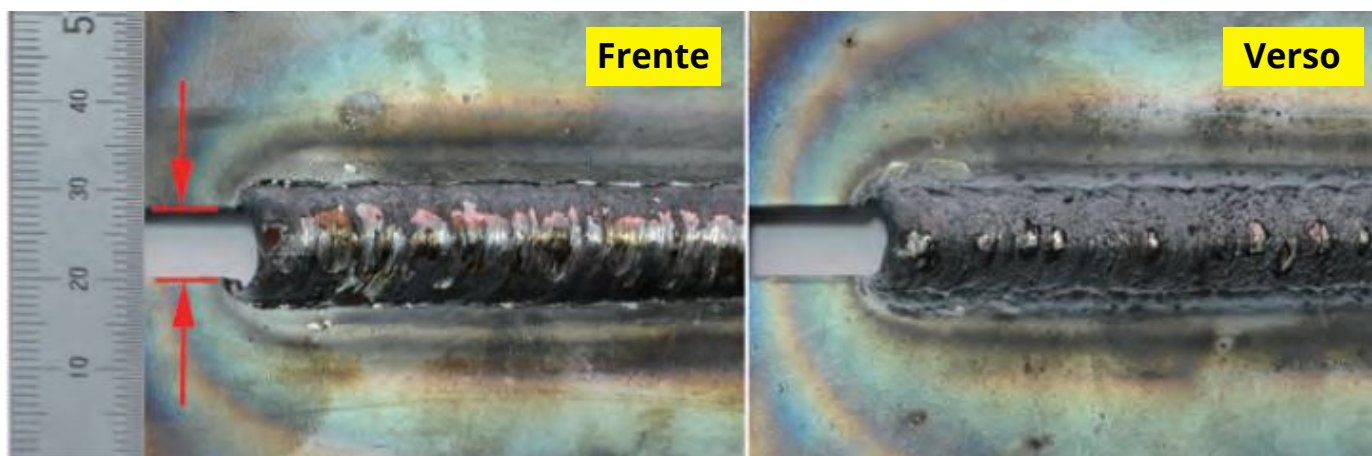


ROOT - Soldagem de Raiz e Gaps

Root é o método de transferência de curto-circuito controlado e baixo heat input (aporte térmico). O controle preciso do formato de solda (curva de solda) torna o arco mais suave e estável, reduz o heat input e deixa a transferência da gota mais uniforme, melhorando muito o controle do soldador durante o processo.

Esse recurso é utilizado principalmente para realização de passe de raiz em peças chanfradas, soldagem de juntas com grandes gaps (espaço entre as peças a serem soldadas) e soldagem na posição vertical ascendente.

Na Soldagem de passo de raiz a aparência do cordão é suave e uniforme, reduzindo a necessidade de processos de acabamento e limpeza. A necessidade de realizar movimentos de waving no processo de Soldagem ascendente é drasticamente reduzido e até eliminado dependendo da junta.



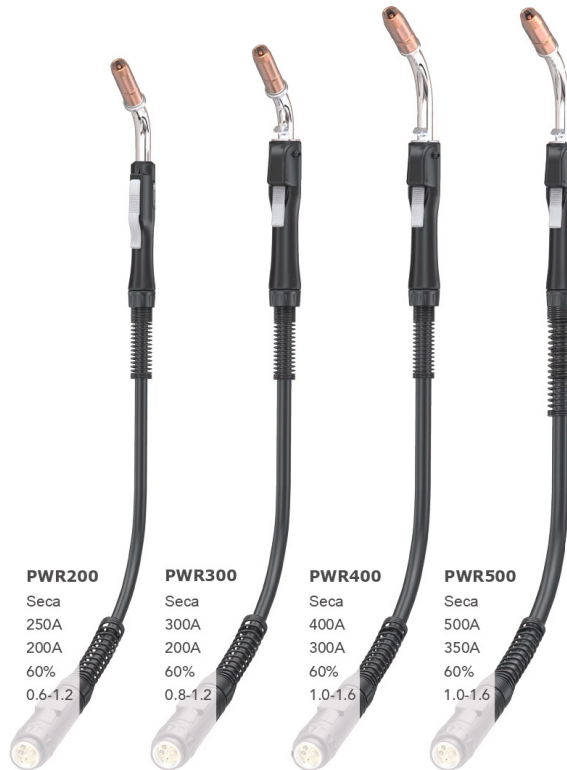
LINHA DE TOCHAS MIG/MAG:

PWR Séries

Classificação de potência

Range: de 200Amp até 500Amp, CO2

Dados Técnicos
Método de Refrigeração
Range: CO₂
Range: Misturas Ar/CO₂
Ciclo de Trabalho:
Arame:



PWR-W Séries



PWR 550W



PWR 550W ALUM



PWR 580W



PWR 580W ALUM

POWERSYN 350/500

POWERMIG


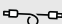







ESPECIFICAÇÕES TÉCNICAS:

POWERSYN 350

POWERSYN 500

Ciclo de Trabalho:	350A - 60% 270A - 100%	500A - 60% 400A - 100%
Tipo de Saída:	CV Tensão Constante	CV Tensão Constante
Faixa de corrente de saída:	40 - 430A	60 - 500A
Faixa de tensão de saída:	16 - 35,5 Vdc	17 - 39 Vdc
Tensão de saída (vazio):	80 Vdc	80 Vdc
Potência Nominal de Entrada:	17,6 kVA - 13,5 kW	29,9 kVA - 23,9 kW
Tensão de Entrada Nominal:	380 - 415V - 3 Ø fases	380 - 415V - 3 Ø fases
Tolerância:	304 - 456V	304 - 456V
Frequência:	50/60 Hz	50/60 Hz
Diâmetro do arame:	Arame Sólido: 0,8 / 1,0 / 1,2 / 1,4 / 1,6mm Arame Tubular: 1,2 / 1,4 / 1,6mm	Arame Sólido: 0,8 / 1,0 / 1,2 / 1,4 / 1,6mm Tubular: 1,2 / 1,4 / 1,6mm
Materiais aplicáveis:	Aço Carbono / Aço Inox	Aço Carbono / Aço Inox
Tipos de gás compatíveis:	CO2 / Argônio / Mistura	CO2 / Argônio / Mistura
Ajuste de tensão / corrente:	Sinérgica / Convencional	Sinérgica / Convencional
Range Alimentação do arame:	2,5 até 20,1 m/min.	2,5 até 20,1 m/min.
Alimentador de arame:	YW-50DG1HN3 / 50DN1HAG	YW-50DG1HN3 / 50DN1HAG
Armazenamento de Programas:	100 PROGRAMAS	100 PROGRAMAS
Ajuste externo de tensão:	SIM	SIM
Seleção de 2T / 4T:	SIM	SIM
Sistema de ventilação (Túnel de ar)	SIM	SIM
Categoria de Proteção:	IP23S	IP23S
Dimensões (L x C x A):	682 x 380 x 612 mm	762 x 380 x 612 mm
Peso:	68 Kg	75 Kg

ACESSÓRIOS:

009362.2.02	Carrinho de transporte p/ máquina de solda	
009896.1.03	Extensão de cabos do alimentador - 10Mts	
009897.1.03	Cabo Terra E/R 12,8mm 70mm² x 3,00m	
000228.3.56	Refrigerador Power Chiller	
000104.2.20	Tocha MIG/MAG PWR 300 - 4Mts	
000107.2.20	Tocha MIG/MAG PWR 400 - 4Mts	
000110.2.20	Tocha MIG/MAG PWR 500 - 4Mts	
000441	Tocha MIG/MAG PWR-W 550 - 4Mts	
000446	Tocha MIG/MAG PWR-W 580 - 4Mts	



POWERMIG

Powermig Automação e Soldagem Ltda

Rua Vico Costa, 399 - Pavilhão 10
CEP 95112-095
Caxias do Sul / RS

+55 (54) 3022-5050
vendas@powermig.com.br