

COOPER™ WELDING COBOT

Sistema de soldagem colaborativa - Carrinho GoFa refrigerado a ar



O COBOT DE SOLDAGEM CONSTRUÍDO PELOS ESPECIALISTAS EM SOLDAGEM

Combinamos mais de um século de conhecimentos de soldagem e experiência em automação com as suas necessidades reais para criar o Cooper Welding Cobot.

Concebido para uma interação humana direta segura e fácil de utilizar, o Cooper é um Sistema de soldagem robótica de elevado desempenho, alimentado pela nossa fonte de alimentação robótica PowerWave® R450, líder na indústria, para proporcionar uma experiência de solda robótica autêntica.

Ideal Para »

- » Empresas com alto mix de produtos
- » Reparação e fabricação
- » Recapeamento e acondicionamento de peças
- » Trelças para telhados e pontes
- » Empreiteiros mecânicos e empresas de tubagem
- » Equipamentos agrícolas
- » Fabricantes de aço e metal
- » Centros de serviços

Cooper pode lidar com isso

O QUE ESTÁ INCLUÍDO:

- » ABB® GoFa com controlador robusto
- » Lanterna inteligente com botões integrados
- » Alimentador de arame AutoDrive® 4R100
- » Soldador Power Wave® R450
- » Mesa de soldadura fixa
- » Rodízios para trabalhos pesados
- » Suporte estabilizador
- » Ferramenta magnética de libertação de quebra

OPÇÕES DO SISTEMA :

- » Mesa de ferramentas modular e componentes
- » Base de braço robótico Base para múltiplas opções de montagem
- » Extração de fumos integrada
- » Aprovação CSA para o Canadá

PREPARAÇÃO PARA O SUCESSO

- » Oferecemos formação em linha GRATUITA, aulas de formação presenciais, o apoio de 275 representantes técnicos de vendas e a experiência de 115 técnicos de robots.

CARACTERÍSTICAS E VANTAGENS:

NOVO! COOPER APP

A Lincoln Electric criou a Cooper App para simplificar a programação e a criação de uma solda de qualidade por qualquer pessoa.

As instruções na tela guiam os utilizadores passo a passo através do processo de criação de soldagem, sem necessidade de formação.

AUMENTAR A PRODUTIVIDADE E A QUALIDADE DA SOLDAGEM

Solda com um robô industrial ABB GoFa acionado por uma fonte de alimentação Lincoln Electric Power Wave® R450. O software Power Wave controla e monitoriza os processos de soldagem, proporcionando os mais elevados níveis de qualidade de solda e produtividade - exatamente o que precisa para ser mais competitivo.

CONFIABILIDADE

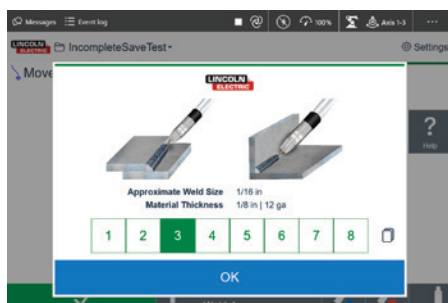
Exceder o ciclo de funcionamento do seu equipamento leva a mais manutenção e tempo de inatividade. Os nossos sistemas estão preparados para suportar aplicações robóticas.

- Fonte de alimentação Power Wave R450 (5 anos de garantia)
- Alimentador de arame AutoDrive 4R100/4R220 (5 anos de garantia)
- Tocha Magnum PRO refrigerada a ar/refrigerada a água (1 ano de garantia)

O cobot ABB GoFa é apoiado pelos 46 anos de experiência em automação da ABB, abrangendo todos os setores imagináveis em todo o mundo. Tal como os braços de tamanho industrial da ABB, o cobot GoFa é submetido a rigorosos testes de qualidade.

COOPER APP. PROGRAMAÇÃO

Não é um especialista em solda? Não é um profissional de robótica? Não tem problema!



Processos simplificados

- Soldas lineares - Soldas circulares - Edição/personalização - Multipasses - Soldas por pontos

- As instruções passo a passo na tela permitem a qualquer operador aprender para ensinar pontos e criar um programa rapidamente.

Interface de utilizador mais fácil

- Proporciona uma pega ergonômica mais fácil para os utilizadores moverem facilmente o ABB CRB 15000 GoFa, juntamente com pontos de programação com botões de programação integrados.

Menu de solda predefinida

- Com base no tamanho do arame, tipo, mistura de gás e espessura do material a soldar
- Um sistema "Weld-by-Numbers" oferece configurações de soldagem predefinidas. Dezenas de parâmetros são predefinidos nestes números, que se correlacionam com a espessura do material, para otimizar o desempenho e a qualidade da solda.

Nome do Produto	Número do Produto	Dimensões do Sistema C x L x A in (mm)	Carga útil do braço robótico lb (kg)	Carga útil do braço robótico in (mm)	Peso do sistema lb (kg)	Mesa Fixa Envelope de trabalho in (mm)	Tabela fixa Carga útil lb (kg)
Cooper Cobot Cart 15000 GoFa	AD2501-1	69 (1752.6) x 35 (889) x 80 (2032)	11 (5)	43 (1092)	1047.2 (475)	44 x 35 (1117.6 x 889)	500 (226)
Cooper Cobot Cart 15000 GoFa CE	AD2501-2						

Condições:

Os utilizadores e os empregadores são os únicos responsáveis e controlam as condições do local de trabalho, incluindo a forma como o trabalho é executado e as medidas de segurança tomadas. Sempre leia e siga as regulamentações aplicáveis, como a OSHA, bem como todas as informações sobre a rotulagem do produto, os manuais do operador e as folhas de dados de segurança ao usar os produtos da Lincoln Electric.

produtos da Lincoln Electric. As fichas de dados de segurança dos produtos da Lincoln Electric podem ser encontradas em <http://www.lincolnelectric.com/en-us/support/msds/Pages/sds-search.aspx>. Os utilizadores e empregadores devem solicitar a um higienista industrial que verifique os níveis de exposição dos trabalhadores para se certificarem de que se encontram dentro dos limites aplicáveis, tais como os limites OSHA PEL e ACGIH TLV, para a aplicação ou soldadura em causa.

POLÍTICA DE ASSISTÊNCIA AO CLIENTE

A atividade da Lincoln Electric consiste na fabricação e venda de equipamento de soldagem de alta qualidade, sistemas de soldadura automatizados, consumíveis e equipamento de corte. O nosso desafio é satisfazer as necessidades dos nossos clientes, que são especialistas nas suas áreas, e exceder as suas expectativas. Ocasionalmente, os compradores podem solicitar à Lincoln Electric informações ou dados técnicos sobre a utilização de nossos produtos. Nossos funcionários respondem às consultas da melhor forma possível, com base nas informações e especificações fornecidas pelos clientes e no conhecimento que possam ter sobre a aplicação. No entanto, os nossos funcionários não estão em posição de verificar as informações fornecidas ou de avaliar os requisitos de engenharia para uma determinada soldadura, nem de prestar aconselhamento de engenharia relativamente a uma situação específica. Por isso, a Lincoln Electric não garante nem assume qualquer responsabilidade relativamente a essas informações ou comunicações. Além disso, o fornecimento de tais informações ou informações técnicas não cria, expande ou altera qualquer garantia sobre nossos produtos. Qualquer garantia expressa ou implícita que possa surgir das informações ou informações técnicas, incluindo qualquer garantia implícita de comercialização ou qualquer garantia de adequação a qualquer finalidade específica dos clientes ou qualquer outra garantia equivalente ou semelhante, é especificamente rejeitada.

A Lincoln Electric é um fabricante responsável, mas a definição das especificações e a seleção e utilização de produtos específicos vendidos pela Lincoln Electric são da exclusiva responsabilidade do cliente. Muitas variáveis fora do controle da Lincoln Electric afetam os resultados obtidos na aplicação destes tipos de métodos de fabricação e requisitos de serviço.

Sujeito a alterações - Estas informações são exactas tanto quanto é do nosso conhecimento no momento da impressão. Consulte o site www.lincolnelectric.com para obter informações atualizadas.



The Lincoln Electric Company

www.lincolnelectric.com/automation